

Avaliação Externa das Escolas 2013-14

Agrupamento de Escolas

Área Territorial

NORTE

Identificação

Código da Unidade de Gestão

151002

Código da Sede (no caso dos Agrupamentos)

345623

Denominação da Unidade de Gestão

Escolas de Celeirós, Braga

Denominação da escola sede (no caso dos Agrupamentos)

Escola Básica de Celeirós, Braga

Endereço da escola (sede)

Av. Sr. da Paciência

Código Postal

4705-448 CELEIRÓS BRG

Concelho

Braga

Escolas da Unidade de Gestão

Número de escolas por Tipologia

	8
Jardim-de-infância	1
Escola básica	7
Escola básica e secundária	0
Escola secundária	0
Escola profissional	0
Escola artística	0

Dados de Contexto

2013/14

Fonte: MISI - DGEEC (Outubro 2013)

Número de Alunos e Turmas

UO / Ciclo / Ano	Nr. Alunos	Nr. Turmas	Idade	Sexo F
151002 Escolas de Celeirós, Braga	960	53		
Basico	960	53		
CEF	18	1		
Tipo 2	18	1	16,5	38,89%
Regular	942	52		
1º Ano	90	6	6,0	45,56%
2º Ano	97	8	7,2	43,3%
3º Ano	93	6	8,2	44,09%
4º Ano	85	6	9,1	43,53%
5º Ano	95	4	10,3	33,68%
6º Ano	128	6	11,4	39,84%
7º Ano	98	5	12,5	45,92%
8º Ano	130	6	13,4	58,46%
9º Ano	126	5	14,6	42,86%
Total	960	53		

Alunos por turma

18
18
18
18
15
12
16
14
24
21
20
22
25
18

Número de Alunos por Escalão de Ação Social Escolar

Basico	Regular	1º Ano	2º Ano	3º Ano	4º Ano	5º Ano	6º Ano	7º Ano	8º Ano	9º Ano	CEF Tipo 2	Total
												90
												97
												93
												85
						16	31					48
						28	36					64
						16	29					53
						33	36					61
						19	39					68
												10
												18
												116
												175
												669
												960

% Alunos sem ASE

100%
100%
100%
100%
100%
51%
50%
54%
47%
54%
56%
70%

Número de Alunos por Naturalidade

	Bas	Total
Suíça	2	2
Cabo Verde	1	1
Alemanha	6	6
Espanha	1	1
França	2	2
Guiné-Bissau	1	1
Portugal	946	946
Ucrânia	1	1
Total	960	960

% Alunos portugueses

99%

Número de Alunos por Filiação - Profissão

	Bas		Total	Total
	Mãe	Pai		
Quadros Superiores da Administração Pública		1	1	1
Directores de Empresa	3		3	3
Directores e Gerentes de Pequenas Empresas	3	10	13	13
Especialistas das Ciências Físicas, Matemáticas e Engenharia	2	10	12	12
Especialistas das Ciências da Vida e Profissionais da Saúde	9	1	10	10
Docentes do Ensino Secundário, Superior e Profissões Similares	26	8	34	34
Outros Especialistas das Profissões Intelectuais e Científicas	1	1	2	2
Técnicos e profissionais de Nível Intermédio das Ciências Físicas e Químicas, da Engenharia e Trabalhadores Similares	7	24	31	31
Profissionais de Nível Intermédio das Ciências da Vida e da Saúde	4	1	5	5
Profissionais de Nível Intermédio do Ensino	11	7	18	18
Outros Técnicos e Profissionais de Nível Intermédio	1		1	1
Empregados de Escritório	12	5	17	17
Empregados de Recepção, Caixas, Bilheteiros e Similares	11	9	20	20
Pessoal dos Serviços Directos e Particulares, de Protecção e Segurança	65	3	68	68
Manequins, Vendedores e Demonstradores	43	44	87	87
Agricultores e Trabalhadores Qualificados da Agricultura, Criação de Animais e Pesca	2	6	8	8
Agricultores e Pescadores – Agricultura e Pesca de Subsistência		1	1	1
Operários, Artífices e Trabalhadores Similares das Indústrias Extractivas e da Construção Civil	2	197	199	199
Trabalhadores da Metalurgia e da Metalomecânica e Trabalhadores Similares	7	173	180	180
Mecânicos de Precisão, Oleiros e Vidreiros, Artesãos, Trabalhadores das Artes Gráficas e Trabalhadores Similares	5	20	25	25
Outros Operários, Artífices e Trabalhadores Similares	9	16	25	25
Operadores de Instalações Fixas e Similares	96	39	135	135
Operadores de Máquinas e Trabalhadores da Montagem	7	3	10	10
Condutores de Veículos e Embarcações e Operadores de Equipamentos Pesados		65	65	65
Trabalhadores Não Qualificados dos Serviços e Comércio	83	1	84	84
Trabalhadores Não Qualificados da Agricultura e Pescas	1	5	6	6
Trabalhadores Não Qualificados das Minas, da Construção e Obras Públicas, da Indústria Transformadora e dos Transportes	3	59	62	62
Outra	197	97	294	294
Total	610	806	1416	1416

% Profissionais de nível superior e intermédio
9%

Número de Alunos por Filiação - Habilitações

	Bas		Total	
	Mãe	Pai	Total	
Mestrado	2	1	3	3
Licenciatura	39	19	58	58
Bacharelato	4		4	4
Secundário	155	103	258	258
Básico (3º ciclo)	231	170	401	401
Básico (2º ciclo)	359	413	772	772
Básico (1º ciclo)	134	198	332	332
Formação Desconhecida	33	44	77	77
Total	957	948	1905	1905

% Habilitações superior

3%

% Habilitações secundário e superior

17%

Número de Alunos por Computador e Internet

Computador/Intern		Bas	Total
N	N	435	435
N	S	2	2
S	N	157	157
S	S	366	366
Total		960	960

% Alunos com computador e Internet

38%

Número de Crianças do Pré-Escolar

3A		4A		5A		6A+		Total	
Tot	Fem	Tot	Fem	Tot	Fem	Tot	Fem	Tot	Fem
47	26	51	22	71	32	3	1	172	81

Número de Docentes por Vínculo e Componente Lectiva

CL (horas)	Quadro de Agrupamento	Quadro de Escola	Quadro ZP	Contratado	Total
0	0	6	0	0	6
2	0	2	0	1	3
3	0	1	0	0	1
7	0	0	0	1	1
8	0	0	0	1	1
12	0	2	0	0	2
13	0	0	0	1	1
14	0	7	0	0	7
16	0	9	0	1	10
17	0	1	0	0	1
18	0	10	1	0	11
20	1	11	2	0	14
21	0	1	0	0	1
22	1	7	0	1	9
25	1	29	3	1	34
Total	3	86	6	7	102

% de Docentes do Quadro
93%

Número de Docentes por Idade e Tempo de Serviço (antiguidade)

Idade\Antiguidade	Até 4 anos	Entre 5 e 9 anos	Entre 10 e 19 anos	Entre 20 e 29 anos	30 ou mais anos	Total
Entre 30 e 40 anos	2	1	4	1	0	8
Entre 40 e 50 anos	1	0	7	37	3	48
Entre 50 e 60 anos	0	0	3	20	20	43
Mais de 60 anos	0	0	0	0	3	3
Total	3	1	14	58	26	102

Número de funcionários não docentes por Vínculo e Categoria

	Contrato de Trabalho em Funções Públicas por Tempo Indeterminado	Total
Assistente Técnico	8	8
Encarregado Operacional	1	1
Assistente Operacional	31	31
Chefe de Serviços de Administração Escolar	1	1
Total	41	41

Nr Alunos por funcionário

23

Número de funcionários não docentes por Idade e Tempo de Serviço (antiguidade)

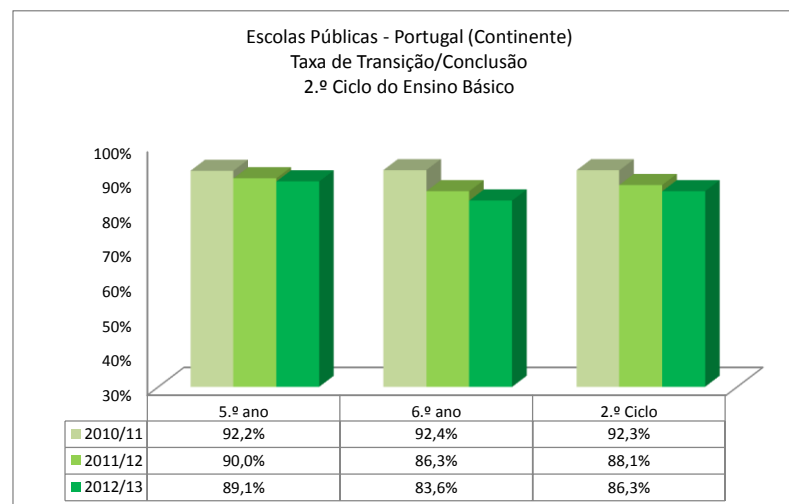
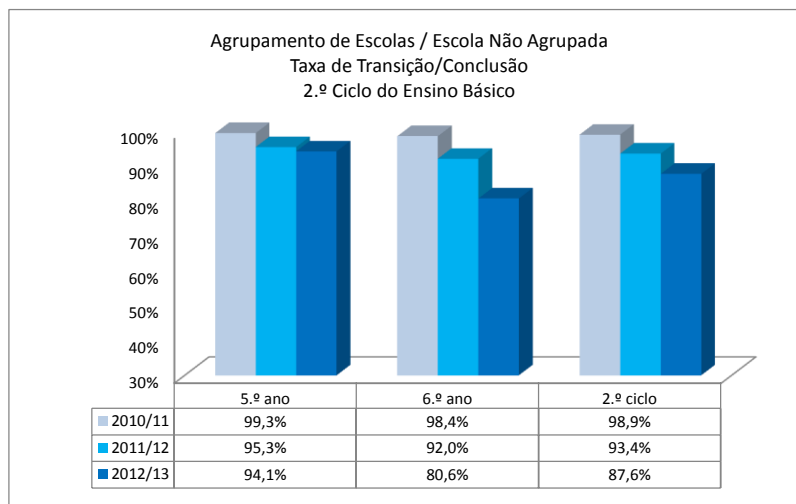
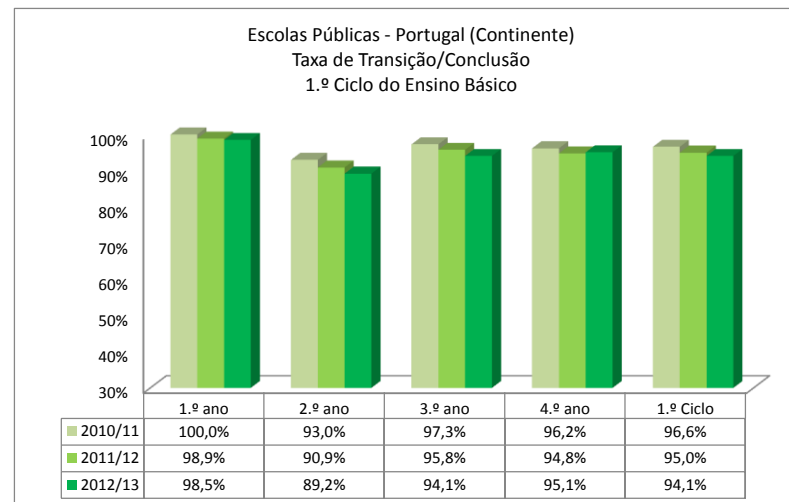
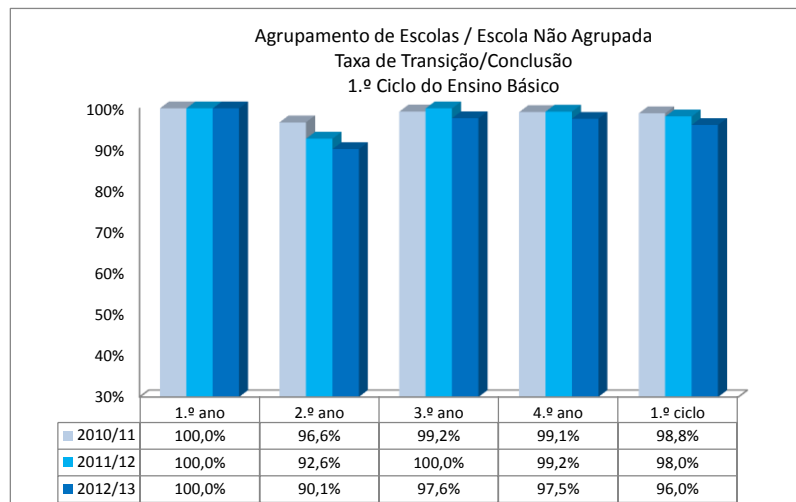
Idade\Antiguidade	Até 4 anos	Entre 5 e 9 anos	Entre 10 e 19 anos	Entre 20 e 29 anos	30 ou mais anos	Total
Entre 30 e 40 anos	7	0	3	0	0	10
Entre 40 e 50 anos	6	2	8	1	0	17
Entre 50 e 60 anos	3	0	4	2	3	12
Mais de 60 anos	0	0	0	1	1	2
Total	16	2	15	4	4	41

Resultados Escolares

Triénio 2010/11 a 2012/13

**Taxas de Transição e Conclusão - Ensino Básico Regular, Ensino Secundário Regular - Cursos Científico/Humanísticos - e Cursos Profissionais (3.º ano)
2010/11, 2011/12 e 2012/13**

Escola: 151002 Escolas de Celeirós, Braga
ATI: NORTE

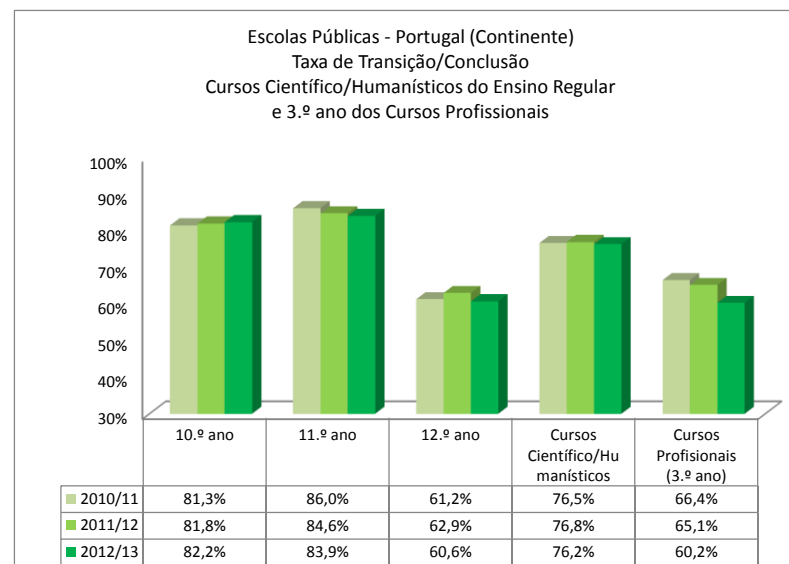
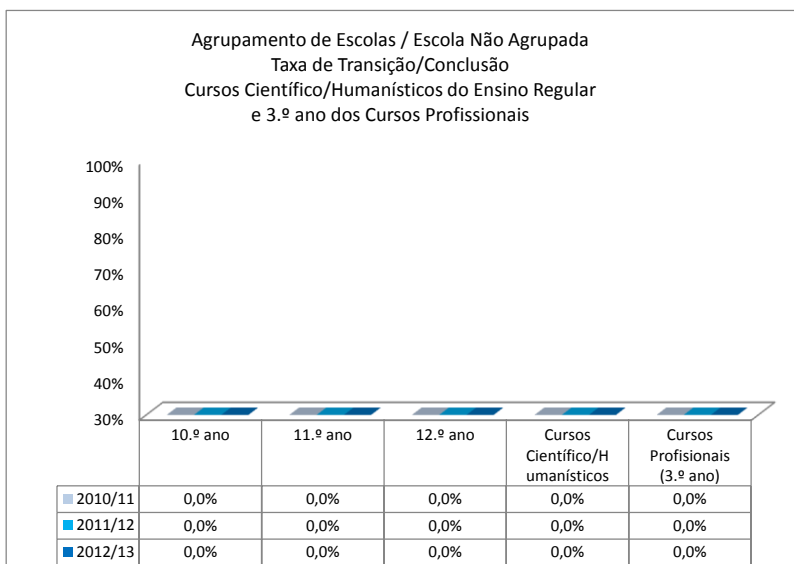
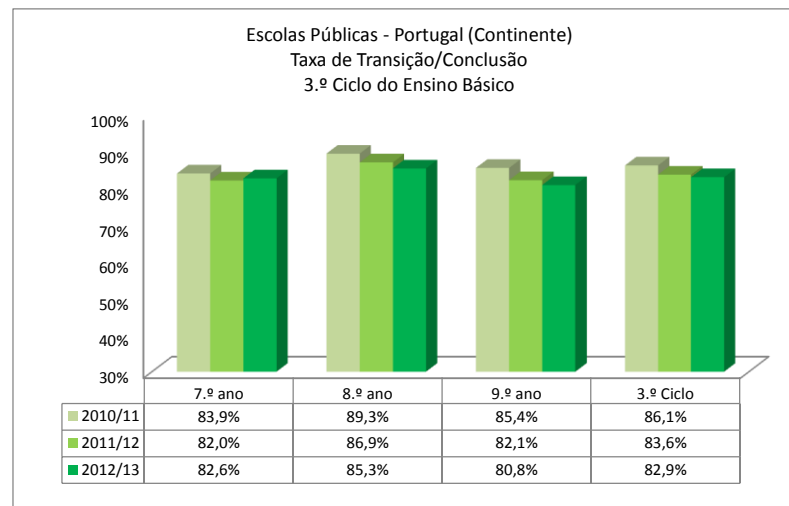
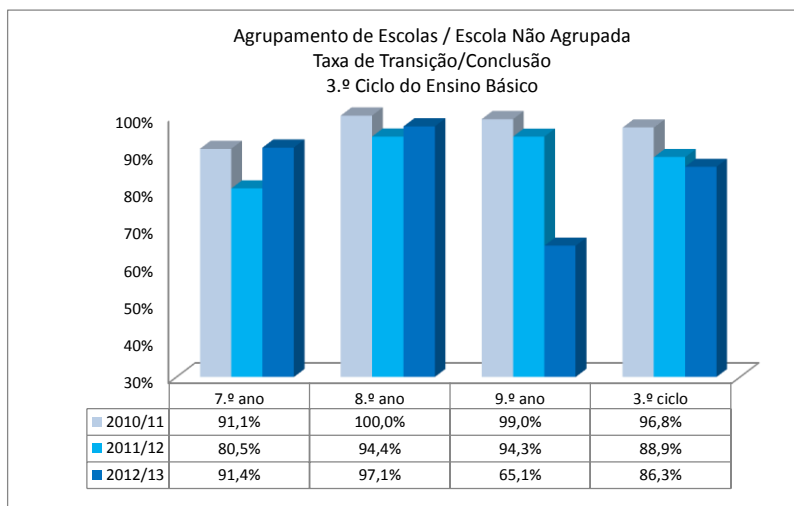


Fonte: Anos 2010/11 e 2011/12 - Dados definitivos - DGEEC
Ano 2012/13 - Valores absolutos provisórios MISI, DGEEC - Taxas calculadas pela IGEC

Fonte: Anos 2010/11 e 2011/12 - Dados definitivos - Publicação "Estatísticas da Educação", DGEEC, MEC
Ano 2012/13 - Dados Provisórios a 29/10/2013 - DGEEC, MEC

**Taxas de Transição e Conclusão - Ensino Básico Regular, Ensino Secundário Regular - Cursos Científico/Humanísticos - e Cursos Profissionais (3.º ano)
2010/11, 2011/12 e 2012/13**

Escola: 151002 Escolas de Celeirós, Braga
ATI: NORTE



Fonte: Anos 2010/11 e 2011/12 - Dados definitivos - DGEEC
Ano 2012/13 - Valores absolutos provisórios MISI, DGEEC - Taxas calculadas pela IGCEC

Fonte: Anos 2010/11 e 2011/12 - Dados definitivos - Publicação "Estatísticas da Educação", DGEEC, MEC
Ano 2012/13 - Dados Provisórios a 29/10/2013 - DGEEC, MEC

Provas de Aferição 4.º e 6.º anos

Escola: 151002 Escolas de Celeirós, Braga

ATI: NORTE

4º ANO

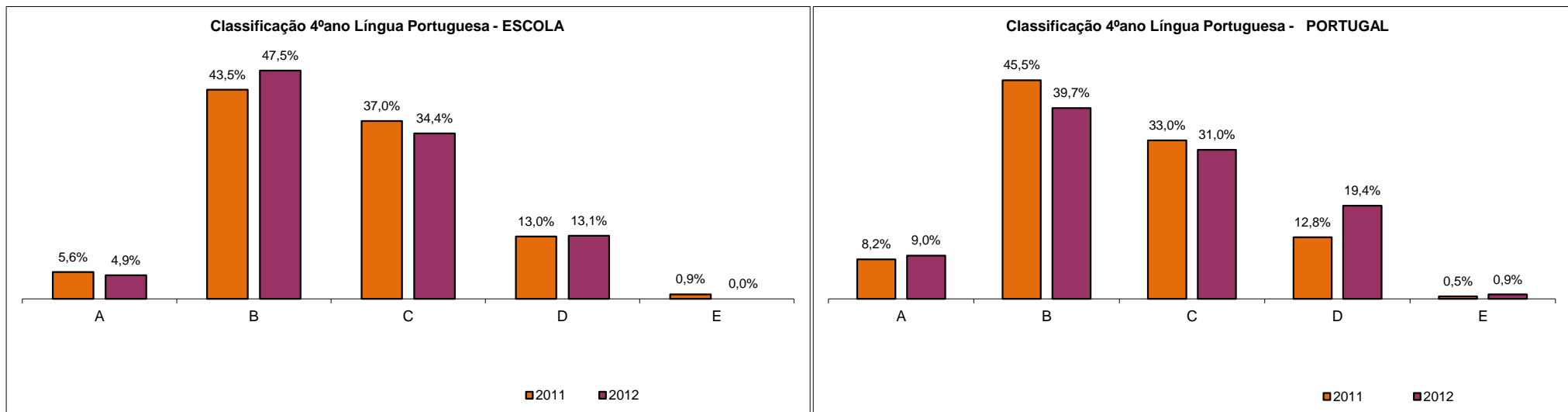
Língua Portuguesa

Ano	MUITO BOM (A)		BOM (B)		SATISFAZ (C)		NÃO SATISFAZ (D)		NÃO SATISFAZ (E)	
	N.º	%	N.º	%	N.º	%	N.º	%	N.º	%
2011	6	5,6%	47	43,5%	40	37,0%	14	13,0%	1	0,9%
2012	6	4,9%	58	47,5%	42	34,4%	16	13,1%	0	0,0%

Classificações Nacionais das Provas (inclui Escolas Públicas e Escolas Privadas)

Ano	MUITO BOM	BOM	SATISFAZ	NÃO SATISFAZ	NÃO SATISFAZ
	%	%	%	%	%
2011	8,2%	45,5%	33,0%	12,8%	0,5%
2012	9,0%	39,7%	31,0%	19,4%	0,9%

Gráfico - Distribuição dos níveis de classificação da escola e do total nacional

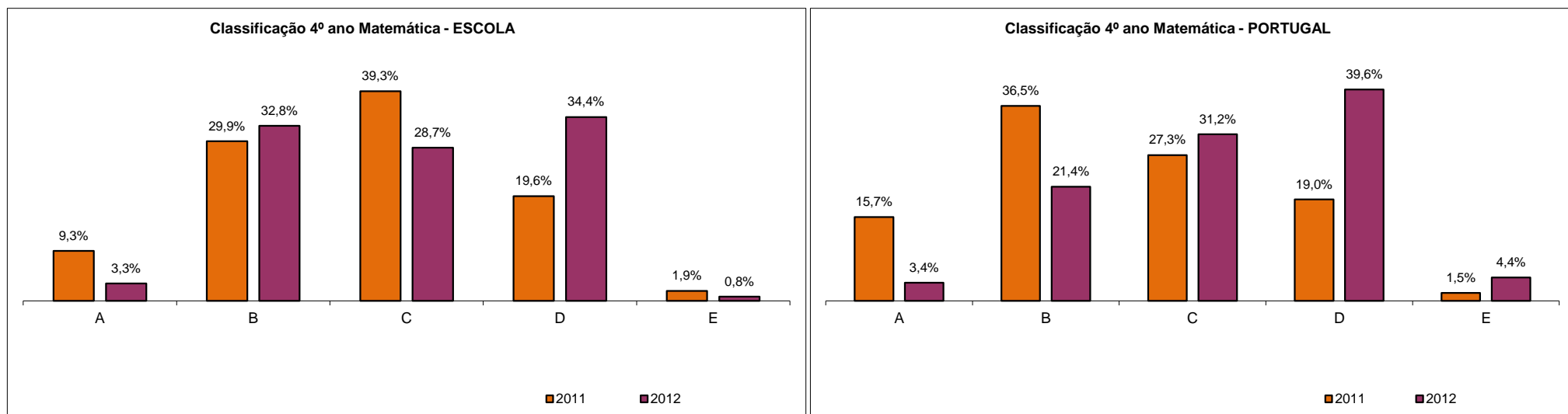


4º ANO**Matemática****Classificações da Escola**

Ano	MUITO BOM		BOM		SATISFAZ		NÃO SATISFAZ		NÃO SATISFAZ	
	N.º	%	N.º	%	N.º	%	N.º	%	N.º	%
2011	10	9,3%	32	29,9%	42	39,3%	21	19,6%	2	1,9%
2012	4	3,3%	40	32,8%	35	28,7%	42	34,4%	1	0,8%

Classificações Nacionais das Provas (inclui Escolas Públicas e Escolas Privadas)

Ano	MUITO BOM	BOM	SATISFAZ	NÃO SATISFAZ	NÃO SATISFAZ
	%	%	%	%	%
2011	15,7%	36,5%	27,3%	19,0%	1,5%
2012	3,4%	21,4%	31,2%	39,6%	4,4%

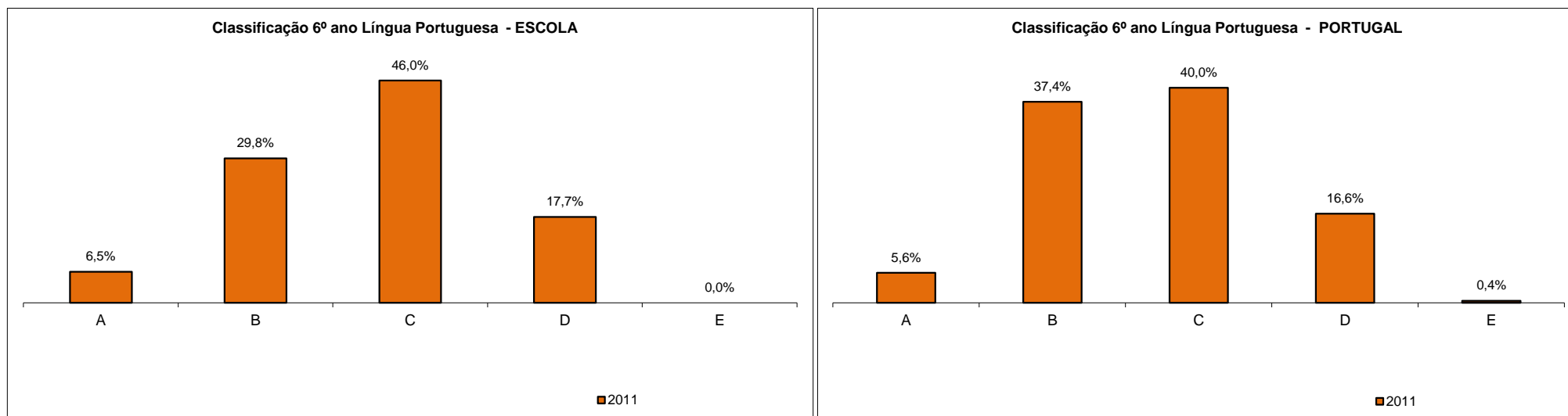
Gráfico - Distribuição dos níveis de classificação da escola e do total nacional

Fonte: GAVE, Provas de Aferição - Base de dados 2011 e 2012

6º ANO**Língua Portuguesa****Classificações da Escola**

Ano	MUITO BOM		BOM		SATISFAZ		NÃO SATISFAZ		NÃO SATISFAZ	
	N.º	%	N.º	%	N.º	%	N.º	%	N.º	%
2011	8	6,5%	37	29,8%	57	46,0%	22	17,7%	0	0,0%

Ano	MUITO BOM		BOM		SATISFAZ		NÃO SATISFAZ		NÃO SATISFAZ	
	%	%	%	%	%	%	%	%	%	
2011	5,6%	37,4%	40,0%	16,6%	0,4%					

Gráfico - Distribuição dos níveis de classificação da escola e do total nacional

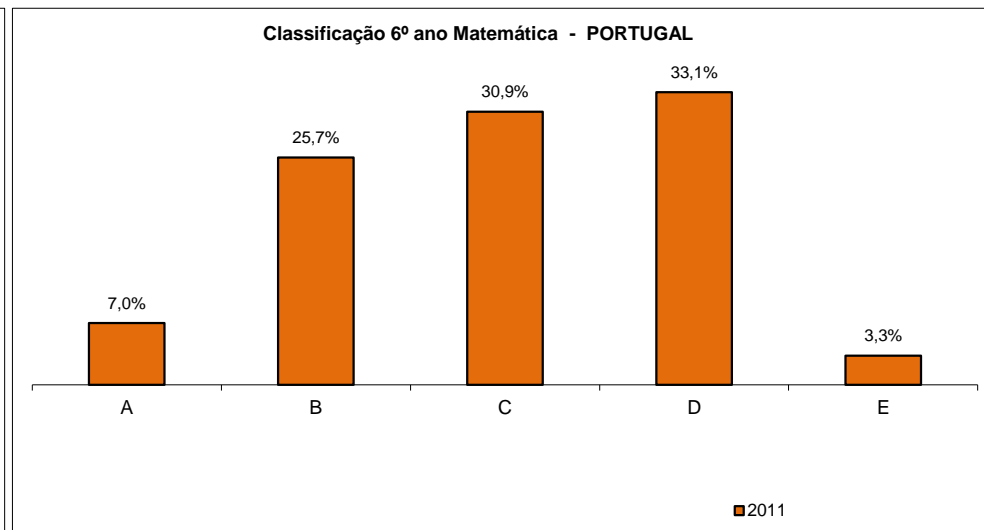
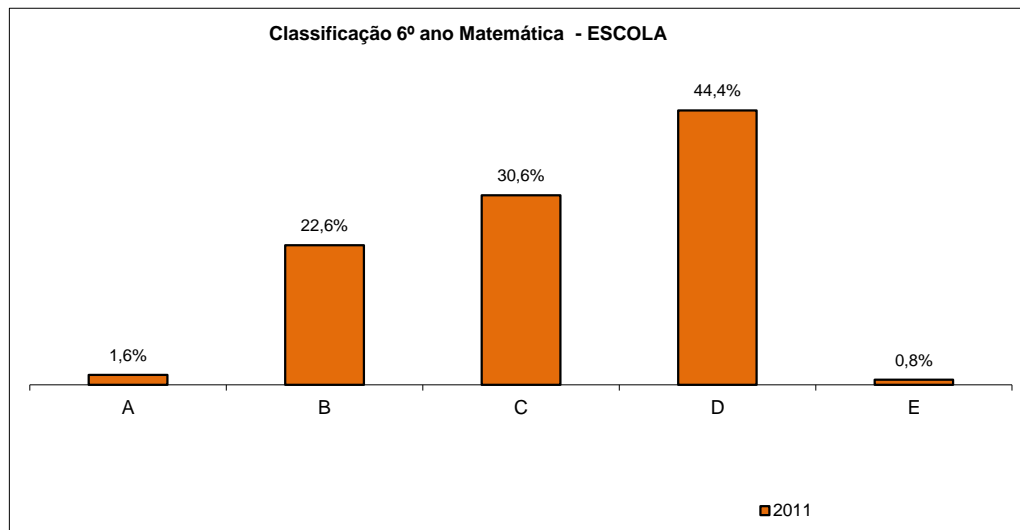
Fonte: GAVE, Provas de Aferição - Base de dados, 2011

6º ANO**Matemática****Classificações da Escola**

Ano	MUITO BOM		BOM		SATISFAZ		NÃO SATISFAZ		NÃO SATISFAZ	
	N.º	%	N.º	%	N.º	%	N.º	%	N.º	%
2011	2	1,6%	28	22,6%	38	30,6%	55	44,4%	1	0,8%

Classificações Nacionais das Provas (inclui Escolas Públicas e Escolas Privadas)

Ano	MUITO BOM	BOM	SATISFAZ	NÃO SATISFAZ	NÃO SATISFAZ
	%	%	%	%	%
2011	7,0%	25,7%	30,9%	33,1%	3,3%

Gráfico - Distribuição dos níveis de classificação da escola e do total nacional

Fonte: GAVE, Provas de Aferição - Base de dados, 2011

4º ANO

Escola: 151002 Escolas de Celeirós, Braga
 ATI: NORTE

Prova Final do Ensino Básico - 1º ciclo - Português (Cod. 41) - 1ª chamada - Alunos internos

Valores da escola *

Médias	Classificação	
	Frequência	Exame
2013	3,65	2,46

Distribuição das classificações da Prova 41

	Nível 1		Nível 2		Nível 3		Nível 4		Nível 5	
	N.º	%	N.º	%	N.º	%	N.º	%	N.º	%
2013	2	2,5%	46	58,2%	24	30,4%	7	8,9%	0	0,0%

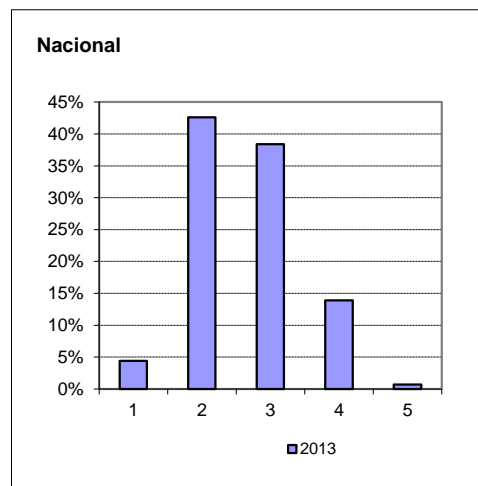
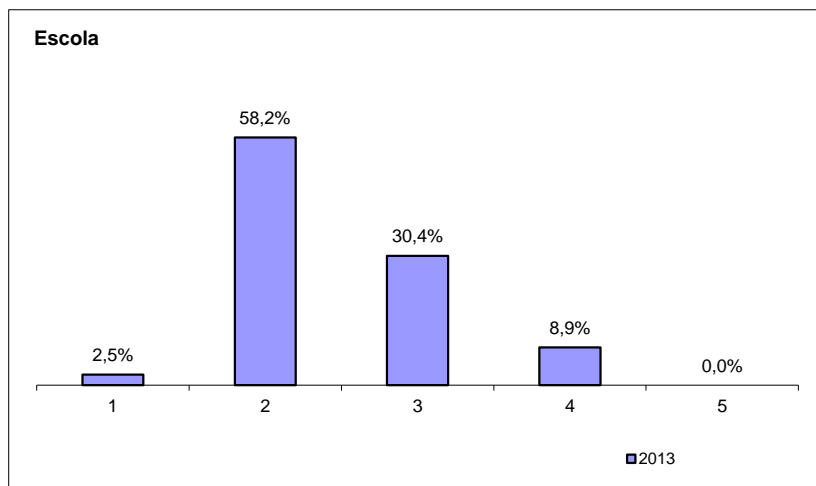
Valores nacionais

Média	Exame
2013	2,64

Distribuição das classificações da Prova

	Nível 1	Nível 2	Nível 3	Nível 4	Nível 5	Nº global de alunos:
2013	4,4%	42,6%	38,4%	13,9%	0,7%	106528

Gráficos - Classificações da Prova de Português (Cod. 41) - 2º ciclo - 1ª chamada - Alunos internos



* Nota: Prova Final de Português (Código 41), alunos internos, 1ª chamada.

Nota: Distribuição de classificações da Prova Final de Português (Código 41) - 1º ciclo - 1ª chamada

Fonte: Base de dados ENEB 2013 - JNE

4º ANO

Escola: 151002 Escolas de Celeirós, Braga
 ATI: NORTE

Prova Final do Ensino Básico - 1º ciclo - Matemática (Cod. 42) - 1ª chamada - Alunos internos

Valores da escola *

Médias	Classificação	
	Frequência	Prova
2013	3,67	2,86

Distribuição das classificações da Prova 42

	Nível 1		Nível 2		Nível 3		Nível 4		Nível 5	
	N.º	%	N.º	%	N.º	%	N.º	%	N.º	%
2013	2	2,5%	26	32,9%	34	43,0%	15	19,0%	2	2,5%

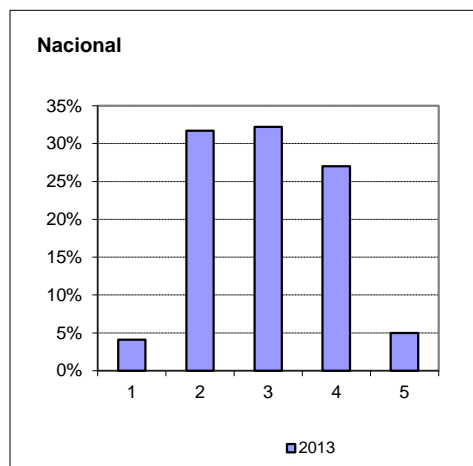
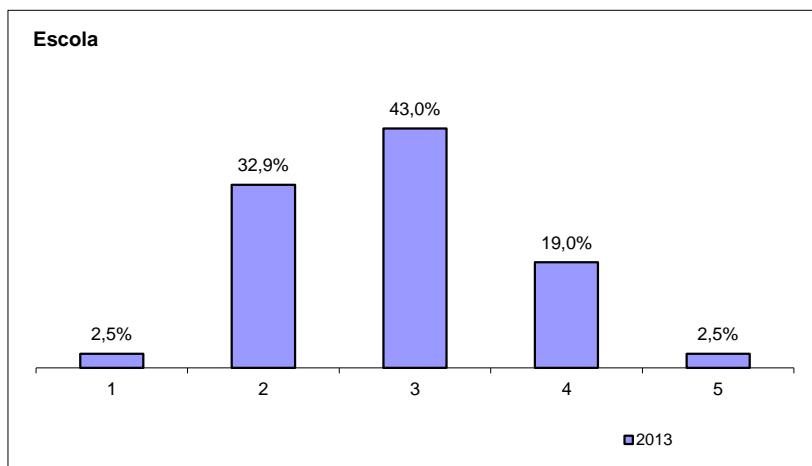
Valores nacionais

Média	Prova
2013	2,97

Distribuição das classificações da Prova

	Nível 1	Nível 2	Nível 3	Nível 4	Nível 5	Nº global de alunos:
2013	4,1%	31,7%	32,2%	27,0%	5,0%	106419

Gráficos - Classificações da Prova de Matemática (Cod. 42) - 2º ciclo - 1ª chamada - Alunos internos



* Nota: Prova Final de Matemática (Código 42), alunos internos, 1ª chamada.

Nota: Distribuição de classificações da Prova Final de Matemática (Código 41) - 1º ciclo - 1ª chamada

Fonte: Base de dados ENEB 2013 - JNE

6º ANO

Escola: 151002 Escolas de Celeirós, Braga
 ATI: NORTE

Prova Final do Ensino Básico - 2º ciclo - Português (Cod. 61) - 1ª chamada

Valores da escola *

Médias	Classificação	
	Frequência	Exame
2012	3,5	3,1
2013	3,4	2,7

Distribuição das classificações da Prova

	Nível 1		Nível 2		Nível 3		Nível 4		Nível 5	
	N.º	%	N.º	%	N.º	%	N.º	%	N.º	%
2012	0	0,0%	27	20,9%	65	50,4%	33	25,6%	4	3,1%
2013	1	1,1%	38	41,8%	42	46,2%	10	11,0%	0	0,0%

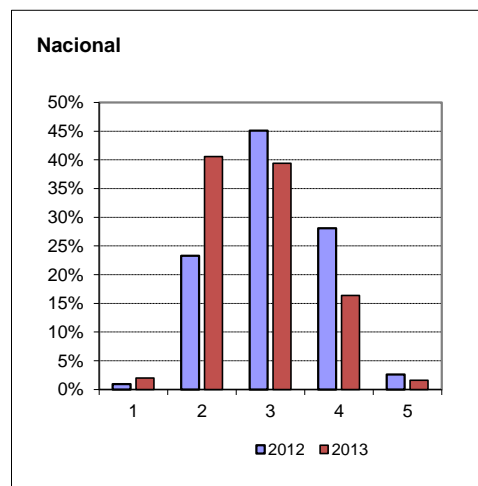
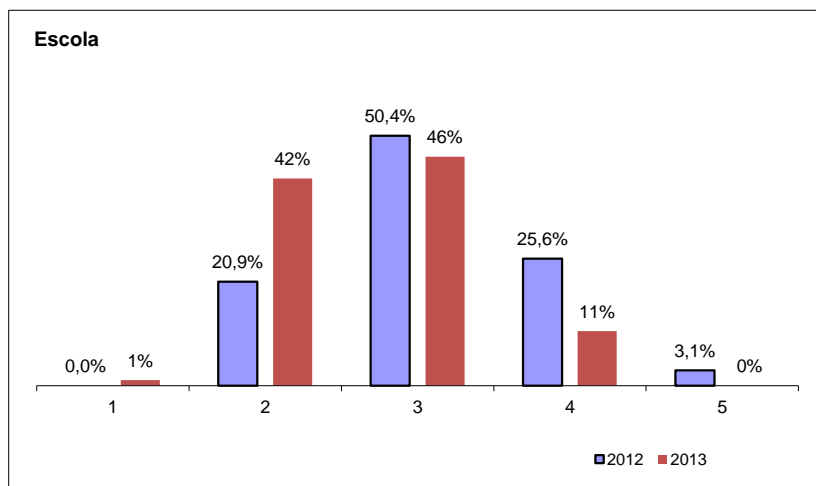
Valores nacionais

Média	Exame
2012	3,10
2013	2,75

Distribuição das classificações da Prova

	Nível 1	Nível 2	Nível 3	Nível 4	Nível 5	Nº global de alunos:
2012	0,9%	23,3%	45,1%	28,1%	2,6%	111685
2013	2,0%	40,6%	39,4%	16,4%	1,6%	109480

Gráficos - Distribuição das Classificações da Prova de Português (Cod. 61) - 2º ciclo - 1ª chamada - 2012 e 2013



* Nota: Prova Final de Português (Código 61), alunos internos, 1ª chamada.

Nota: Distribuição de classificações da Prova Final de Português (Código 61) - 2º ciclo - 1ª chamada

Fonte: Base de dados ENEB 2012 e ENEB 2013 - JNE

6º ANO

Escola: 151002 Escolas de Celeirós, Braga
 ATI: NORTE

Prova Final do Ensino Básico - 2º ciclo - Matemática (Cod. 62) - 1ª chamada

Valores da escola *

Médias	Classificação	
	Frequência	Prova
2012	3,0	2,9
2013	3,0	2,6

Distribuição das classificações da Prova

	Nível 1		Nível 2		Nível 3		Nível 4		Nível 5	
	N.º	%	N.º	%	N.º	%	N.º	%	N.º	%
2012	8	6,2%	40	31,0%	46	35,7%	27	20,9%	8	6,2%
2013	4	4,5%	41	46,6%	30	34,1%	11	12,5%	2	2,3%

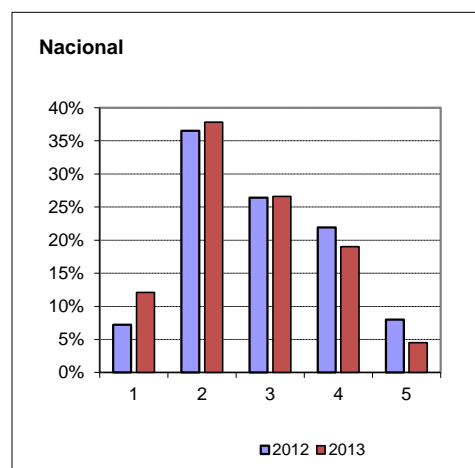
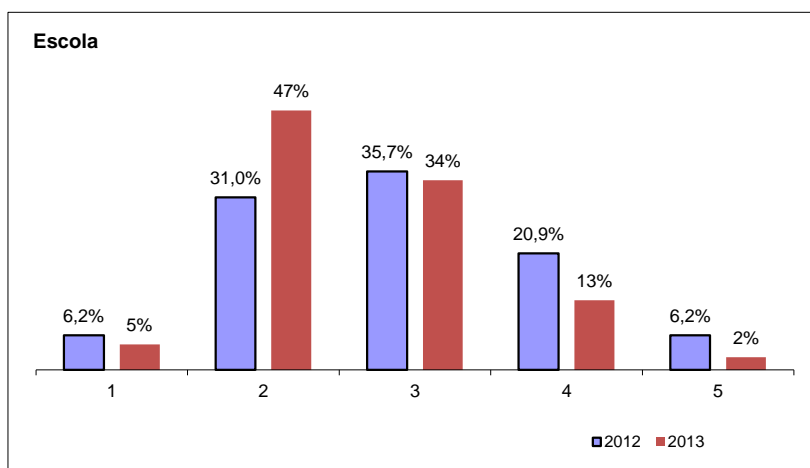
Valores nacionais

Média	Prova
2012	2,9
2013	2,7

Distribuição das classificações da Prova

	Nível 1	Nível 2	Nível 3	Nível 4	Nível 5	Nº global de alunos:
2012	7,2%	36,5%	26,4%	21,9%	8,0%	112441
2013	12,1%	37,8%	26,6%	19,0%	4,5%	109834

Gráficos - Distribuição das Classificações da Prova de Matemática (Cod. 62) - 2º ciclo - E2012 e 2013



* Nota: Prova Final de Matemática (Código 62), alunos internos, 1ª chamada.

Nota: Distribuição de classificações da Prova Final de Matemática (Código 62) - 2º ciclo - 1ª chamada

Fonte: Base de dados ENEB 2012 e ENEB 2013 - JNE

9º ANO

Escola: 151002 Escolas de Celeirós, Braga
 ATI: NORTE

Prova Final do Ensino Básico - 3º ciclo - Português (Cod. 91) - 1ª chamada

Valores da escola *

Médias	Classificação	
	Frequência	Prova
2011	3,2	2,6
2012	3,1	2,6
2013	2,9	2,6

Distribuição das classificações da Prova

	Nível 1		Nível 2		Nível 3		Nível 4		Nível 5	
	N.º	%	N.º	%	N.º	%	N.º	%	N.º	%
2011	0	0,0%	48	51,1%	35	37,2%	9	9,6%	2	2,1%
2012	0	0,0%	43	42,6%	53	52,5%	5	5,0%	0	0,0%
2013	1	1,4%	36	49,3%	28	38,4%	8	11,0%	0	0,0%

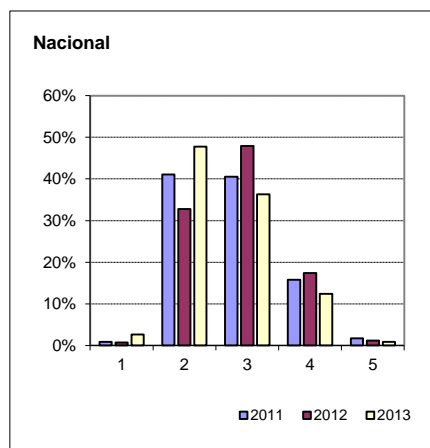
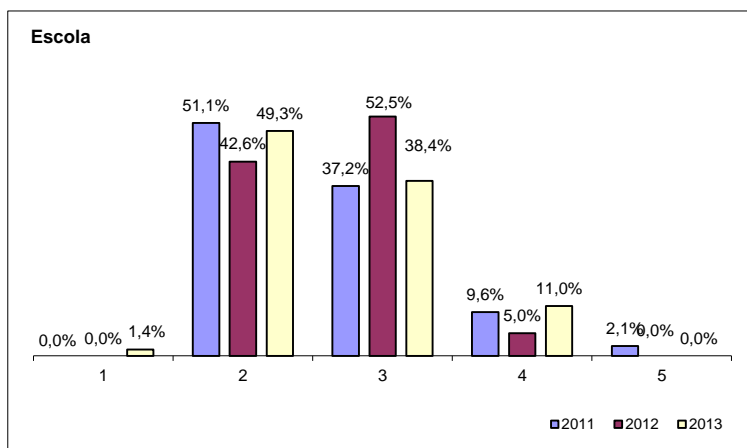
Valores nacionais

Média	Prova
2011	2,8
2012	2,9
2013	2,6

Distribuição das classificações da Prova

	Nível 1	Nível 2	Nível 3	Nível 4	Nível 5	Nº global de alunos:
2011	0,9%	41,1%	40,5%	15,8%	1,7%	85392
2012	0,7%	32,8%	47,9%	17,4%	1,2%	87501
2013	2,6%	47,8%	36,3%	12,4%	0,9%	96828

Gráficos - Classificações da Prova de Português (Cod. 91) - 3º ciclo - 1ª chamada - Alunos internos



* Nota: Prova Final de Português - Código 21 (2011) e Código 91 (2012 e 2013), alunos internos, 1ª chamada.

Nota: Distribuição de classificações da Prova Final de Português - Código 21 (2011) e Código 91 (2012 e 2013) - 3º ciclo - 1ª chamada

Fonte: Base de dados ENEB 2011, 2012 e 2013 - JNE

9º ANO

Prova Final do Ensino Básico - 3º ciclo - Matemática (Cod. 92) - 1ª chamada

Escola: 151002 Escolas de Celeirós, Braga

ATI: NORTE

Valores da escola

Médias	Classificação	
	Frequência	Prova
2011	2,7	2,1
2012	2,9	2,7
2013	2,7	2,1

Distribuição das classificações da Prova

	Nível 1		Nível 2		Nível 3		Nível 4		Nível 5	
	N.º	%	N.º	%	N.º	%	N.º	%	N.º	%
2011	20	21,3%	51	54,3%	16	17,0%	4	4,3%	3	3,2%
2012	8	7,9%	41	40,6%	31	30,7%	15	14,9%	6	5,9%
2013	10	13,7%	44	60,3%	14	19,2%	5	6,8%	0	0,0%

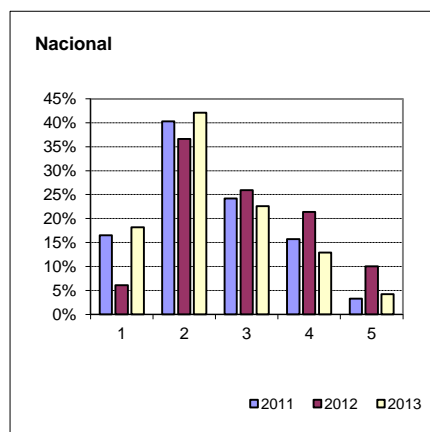
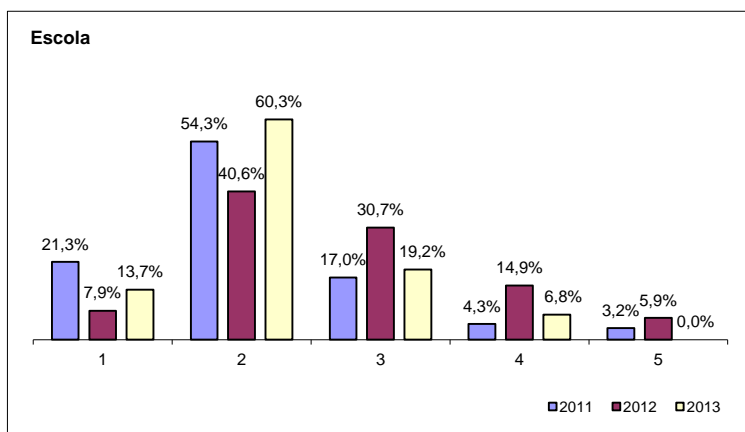
Valores nacionais *

Média	Prova
2011	2,5
2012	2,9
2013	2,4

Distribuição das classificações da Prova

	Nível 1	Nível 2	Nível 3	Nível 4	Nível 5	Nº global de alunos:
2011	16,5%	40,3%	24,2%	15,7%	3,3%	86296
2012	6,1%	36,6%	25,9%	21,4%	10,0%	88273
2013	18,2%	42,1%	22,6%	12,9%	4,2%	97108

Gráficos - Classificações da Prova de Matemática (Cod. 92) - 3º ciclo - 1ª chamada - Alunos internos



* Nota: Prova Final de Matemática - Código 22 (2011) e Código 92 (2012 e 2013), alunos internos, 1ª chamada.

Nota: Distribuição de classificações da Prova Final de Matemática - Código 22 (2011) e Código 92 (2012 e 2013) - 3º ciclo - 1ª chamada

Fonte: Base de dados ENEB 2011, 2012 e 2013 - JNE